

BUILDING
CONECTORES ELÉTRICOS

BLUX
TOMADAS E INTERRUPTORES

JBC

Jornal Building Conectores

Informativo oficial do GRUPO BUILDING

Ano: 15

n° 80

Março 2018

PARABÉNS!
ANIVERSARIANTES
ABRIL

Vandison (montagem) Empresa: ECM	10/04
Jhonath (montagem) Empresa: Bultrade	13/04
Edvaldo (injetora) Empresa: Bultrade	18/04
Diego (portaria) Empresa: ECM	20/04
Washington (Furadeira) Empresa: MNL	20/04
Telma (vendas) Empresa: Building	28/04
Alberto (montagem) Empresa: Building	30/04

Visite o nosso Blog:

www.tomadasblux.com.br

Participe do jornal!

Nascimento de filho, casamento e outros assuntos também podem ser compartilhados aqui com seus colegas! Procure o Alessandro (TI), Daiana (RH) ou a Giselle (Marketing).

O jornal é de todos nós!

Este jornal e outros conteúdos estarão disponíveis nas nossas redes sociais abaixo.



Visite o nosso Blog:

www.tomadasblux.com.br

Concluída 1ª fase de alterações no layout da montagem

O setor da montagem está em processo de alterações e nesta primeira etapa já podemos notar que foram separadas as máquinas de embalagens do estoque, mudando de posição e ficando isoladas, pois antes os produtos ficavam distribuídos ao redor do setor e atrapalhava a montagem quando precisava separar produtos.

Também reestruturou o endereçamento com 440 cestos que foram adquiridos para a separação dos produtos. Cada rua (corredor) será destinado para uma linha de produto específica. O processo de endereçamento está sendo

finalizado com a confecção de etiquetas com códigos para identificação dos produtos nos cestos.

A substituição das caixas de papelões, que eram empilhadas até o teto, pelos cestos

proporcionou uma área mais arejada.

Estas mudanças visam um ambiente mais limpo e sensação de ampliação da área, além de facilitar a separação de pedidos e a montagem.



Setor da montagem antes



Setor da montagem depois

Palavra da Diretoria

Agora vai !!! Como se diz no Brasil, "O ano só começa depois do carnaval!" Na verdade nosso ano começou em janeiro mesmo! Graças a Deus janeiro e fevereiro de 2018 foi melhor do que muitos meses dos anos de 2016 e 2017. A economia já vem demonstrando reação e os frutos plantados para conquista de novos clientes, também estão sendo colhidos!

As mudanças de layout para otimizar nosso espaço já começaram e em breve teremos possibilidade de adquirir mais máquinas para montagem, além de novas máquinas para

o setor produtivo.

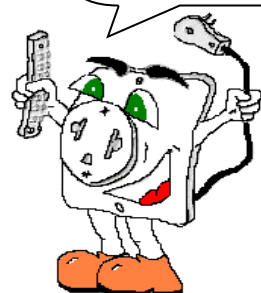
Em breve teremos a Copa do Mundo de Futebol, a qual esperamos que não atrapalhe o momento de recuperação da economia. Em seguida teremos eleições. Mas enfim, vamos fazer nossa parte, e não deixar que nada atrapalhe o início da recuperação da economia!

Os planos vem sendo colocados em prática e as metas deverão ser cumpridas!

Conquistamos mais um período de ISO 9001, agora na versão 2015, a mais recente! Parabéns à todos nós pela

conquista! Sem o envolvimento de todos os colaboradores, não seria possível mais esta conquista!

A vitória chega para quem reconhece os seus erros e persiste!



Mascote Building

Tempo de Casa

Nesta edição o destaque é para

Gilberto Pessoa da Silva

Gilberto iniciou sua carreira em 01/08/2013 como auxiliar de montagem "D", no setor da montagem, e foi promovido para operador de máquina em Março de 2015 onde continua até hoje.

Agradecemos por seu desempenho, perseverança e dedicação!



Gilberto no seu posto de trabalho, no setor da montagem.

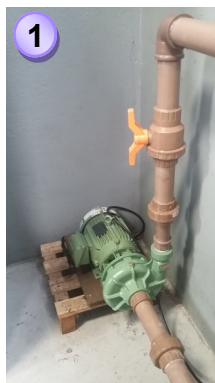
Setor da Injetora ganha nova torre de resfriamento e motobomba

O processo de instalação da torre de resfriamento começou no começo de Março e foi concluído no final deste mês pelo Valmir e pelo Lucivaldo, também conhecido como Marchinha.

A torre de resfriamento servirá para o resfriamento das máquinas injetoras e moldes, a fim de ter melhor performance das máquinas e aumento da produção com o resfriamento mais rápido dos moldes. A motobomba também foi trocada para ter uma vazão maior de água (40.000 litros/hora) e está instalada no setor da injetora. Foi necessária a instala-

ção de mais um cano e foi montado um painel de controle para que este sistema de resfriamento seja desligado quando as injetoras não estiverem acionadas.

Foto 1: Motobomba. Foto 2: Painel de comando instalado na parede e motobomba na parte inferior, à esquerda, no setor da injetora. Foto 3: Torre de resfriamento instalada com novo cano, no telhado do prédio ao lado do prédio das injetoras.



Saiba como vencer o estresse

O estresse influencia diretamente na qualidade de vida. A boa notícia é que há formas de minimizá-lo. Para tanto, a principal saída é buscar prazer no que se faz. Isso porque, ao contrário do que julga o senso comum, estresse não está diretamente relacionado à quantidade de trabalho. Para diminuir os efeitos do estresse e mantê-los sob controle, contribuem outros fatores além do prazer em fazer o que se faz. Respeitar os próprios limites é uma grande regra. Administrar bem o tempo, definindo prioridades, registrando pendências, programando os espaços livres, cultivando o ócio criativo, cui-

dar da saúde e da boa forma física e manter hábitos alimentares saudáveis também é importante.

Esses cuidados são necessários porque o grande desafio de qualquer profissional é articular bem todas as dimensões da vida. O trabalho (ou o estudo), por mais importante que seja, é apenas uma delas. Lazer, família e outras esferas precisam e devem ser contempladas. Nessa boa dosagem, está a receita para que o profissional produtivo seja, ao mesmo tempo, um ser humano feliz.

Fonte: Agilis RH

